



BETHLEHEM
COLLEGE

EXCELLENCE
through CHRIST

伯利恆學院

陶朗加，紐西蘭

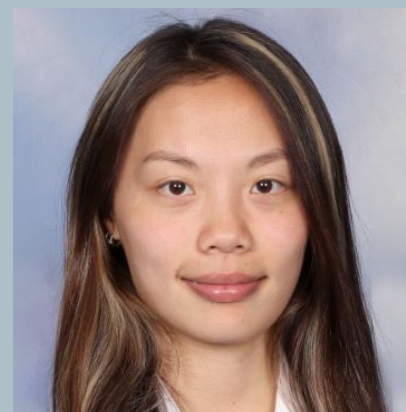
伯利恆學院是一個按聖經作為基礎教學的學校，提供一個充滿愛心和有紀律的學習環境。我們鼓勵學生致力於在所有教育和個人領域實現卓越成績，並重視跨群體、語言和文化的合作。從世界各地來的國際學生從1993年開始選擇這個學院因為我們特別優異的師資，教學環境與學術成就。

- 國家整合，男女綜合的基督教學校
- 約1800學生
- 含小學部，國中部，高中部（1-13年級 學齡5-18歲）
- 學生完全納入主流班級，跟紐西蘭當 的學生同班
- 現約有85名國際學生來自巴西、中國、德國、台灣、香港、日本、韓國、越南和泰國
- 位居紐西蘭成長最快的城市
- 簽署了教育部對國際學生的服務照顧準則



2022 NCEA 學術成果

	Bethlehem College 伯利恆學院	National – High Decile co-ed schools 類似的高等級學校 平均	National 全國平均
一級認證（高一認證）	94%	68%	64%
二級認證（高二認證）	93%	83%	74%
三級認證（高三認證）	92%	71%	67%
大學入學資格認證	76%	55%	48%



Student profile

大家好！我是來自台灣高雄市的楊嘉欣。我在伯利恆學院的國中部一路從九年（國二）念到高中部最後一年的13年級（高三）。我以身為母校伯利恆學院的畢業生為榮！我非常鼓勵您來體驗什麼叫做紐西蘭人的生活，而最好的方法莫過於來到當地學校讀書。陶朗加就像我的第二個家鄉，我和朋友、同學以及學校的老師們在這裡創造了美好且深刻的回憶。他們都是一群友善且具有包容心的人們，不僅幫助解決學業上的問題，也樂於為您提供任何生活需要！

我現在在澳洲讀大學，是拉籌伯牙醫學系的學生，因為我也喜歡體驗不同國家的生活型態，所以我也在西班牙唸過兩年的大學。感謝伯利恆學院的栽培，感謝母校提供的優良學習環境以及對國際學生的照顧，讓我有能力可以申請到不同國家學校的科系。我誠摯的推薦你來伯利恆學院就讀！

高品質教學成果的見證

最新的紐西蘭教學評鑑報告指出 伯利恆學院擁有完善的管理規章與制度確保國際學生的生活受到高品質的照顧。學校非常重視為學生提供一個溫暖的大環境讓學生能順利的融入學校的生活。」

特色

伯利恆學院以基督精神為核心，致力提供一個符合聖經 義的「全方位教育」學習環境。主要的教學方針整合以 四大點。

CHALLENGING THE INTELLECTUAL 提升智力

- 專業的英語課程
- 多樣的科目選擇
- 提供升大學的管道
- 教職專員的支持

DEVELOPING THE CULTURAL 培养文化

- 著名的音樂學院提供許多歌唱與演奏的機會（包括交響樂團）
- 提供私人授課

EXERCISING THE PHYSICAL 锻炼身体

- 多樣的運動項目，如羽球、籃球、足球、曲棍球、橄欖球與排球

SHAPING THE MORAL 塑造道德

- 秉持傳統的價值觀並提供海外宣教的機會

學校設施

伯利恆學院坐擁140英畝的土地。從一進校門，就充滿安廣闊的感受。美麗的環境中有許多特別設計的建築，例如術表演廳，室內體育場，網球場，曲棍球場，橄欖球場，殊的教室與實驗室等。



住宿

國際學生分發到由學校特選的住宿家庭。學生在住宿家庭的生活日常中能有練習英文的環境也能深刻的文化體驗。每個寄宿家庭都是學校面談也親自訪過的，學校也定期督

選修課程

英文，數學 - 微積分、統計學，科學 - 生物、化學、物理、農業與園藝，社會科學 - 古典文學、地理、歷史、旅遊，科技 - 電腦、電腦製圖，縫紉、木工、服裝裁剪，商業研究 - 會計、經濟學，藝術 - 戲劇、音樂、音樂製作、藝術設計、攝影、視覺藝術，語言 - 法語、西班牙語、毛利語，體育 - 健康教育、家政、外教育、運動科學，其他 - 幼兒教育，基督教研究

Taiwan

