



BETHLEHEM
COLLEGE

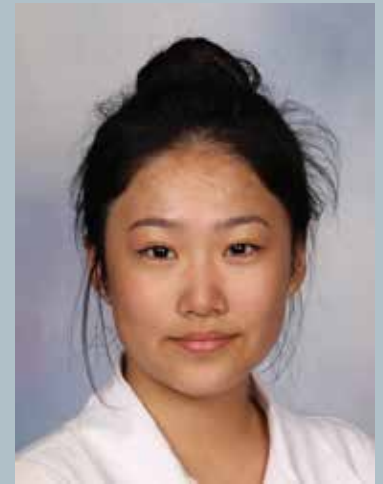
EXCELLENCE
through CHRIST

伯利恒学院

陶朗加，新西兰

伯利恒学院是一所基督教学校。学校提供了一个充满爱心和有纪律的学习环境。我们鼓励学生致力于在所有教育和个人领域实现卓越成绩，並重视跨群体、语言和文化的合作。从1993年开始，优异的师资，教学环境与卓越的学术成就吸引了来自世界各地的国际学生。

- 可以得到政府资助的，男女综合的基督教学校
- 约1800学生
- 含小学部，初中部，高中部 (1-13年级，学齡5-18岁)
- 学生完全纳入主流班級，跟新西兰当地的学生同班
- 现约有100名国际学生分别来自巴西、中国、德国、台湾、香港、日本、韩国、越南和泰国
- 位居新西兰发展最快的城市
- 签署了教育部对国际学生的服务照顾准则



您好，我是来自中国大连的张雯汇。我是一名13年级的学生，就读新西兰伯利恒学院已有七年。很荣幸可以向大家介绍我的学校。

伯利恒学院是一所基督教学校。本校鼓励个人对基督教的信仰，良好的学习品德，参与广泛的社区活动，以及提高学生的领导力和协助能力。发挥自我潜能，做独一无二的自己。为了学生们能发挥自我最大的潜能，我们学校课程包括学术、文化、体育以及多元化的课程，帮助学生找到自我所爱，为未来打下基础。

我热爱参加学校活动，包括被选为学生领导，代表学校参加羽毛球比赛，以及作为新学生的助手。伯利恒学院让我体会到了真正的新西兰生活。在这里我遇到了挚友，良师，一同在此创造了美好的回忆。

我将在新西兰或澳大利亚追求我在医学领域的梦想。伯利恒学院帮助我做好了进入大学的准备。在这里的校园生活丰富多彩，令你更享受读书。我诚邀你加入我们的大家庭，一同体验在伯利恒学院学习的乐趣。

2023 NCEA 学术成果

	Bethlehem College 伯利恒学院	National – High Decile co-ed schools 类似的高等级学校 平均	National 全国平均
二级认证 (高二认证)	92%	80%	71%
三级认证 (高三认证)	89%	75%	64%
大学入学资格认证	67%	61%	42%

高品质教学成果的见证

最新的新西兰教学评审报告指出「伯利恒学院拥有完善的管理规章与制度确保国际学生的生活可以得到高品质的照顾。学校非常重视为学生提供一个温暖的大环境，让学生能顺利的融入学校的生活。」

特色

伯利恒学院以基督精神为核心，致力提供一个符合圣经教义的「全方位教育」学习环境。主要的教学方针整合以下四大点。

CHALLENGING THE INTELLECTUAL 提升智力

- 专业的英语课程
- 多样的科目选择
- 提供升大学的渠道
- 教职专员的支持

DEVELOPING THE CULTURAL 培养文化

- 著名的音乐学院提供许多歌唱与演奏的机会（包括交响乐团）
- 提供一对一课程

EXERCISING THE PHYSICAL 锻炼身体

- 多样的运动项目，如羽毛球、篮球、足球、曲棍球、橄榄球与排球

SHAPING THE MORAL 塑造道德

- 秉持传统的价值观並提供海外宣教的机会

学校设施

伯利恒学院坐拥140英亩的土地。从一进校门，就可以感受到安详和广阔。在美丽的校园中，分布着各种具有设计感的体育场馆和功能场馆，例如艺术表演厅，室内体育场，网球场，曲棍球场，橄榄球场，专业的实验室等。



住宿

国际学生被安排到由学校特选的住宿家庭。住宿家庭给国际学生提供了很好的英文环境以及深入了解文化的机会。每个寄宿家庭都是在经过学校面谈和亲自拜访后选出，且受到学校的长期督查，从而确保国际学生可以得到温暖且周到的照顾。

选修课程

英文，**数学** – 微积分、统计学，**科学** – 生物、化学、物理、农业与园艺，**社会科学** – 古典文学、地理、历史，**科技** – 计算机技术、电脑制图，缝纫、木工、服装设计及剪裁，**商业研究** – 会计、经济学，**艺术** – 戏剧、音乐、音乐制作、视觉艺术、摄影，**语言** – 法语、西班牙语、毛利语，**体育** – 健康教育、家政、户外教育、运动科学，**其他** – 幼儿教育，基督教研究

